



РУКОВОДСТВО по продажам для партнеров **1C**

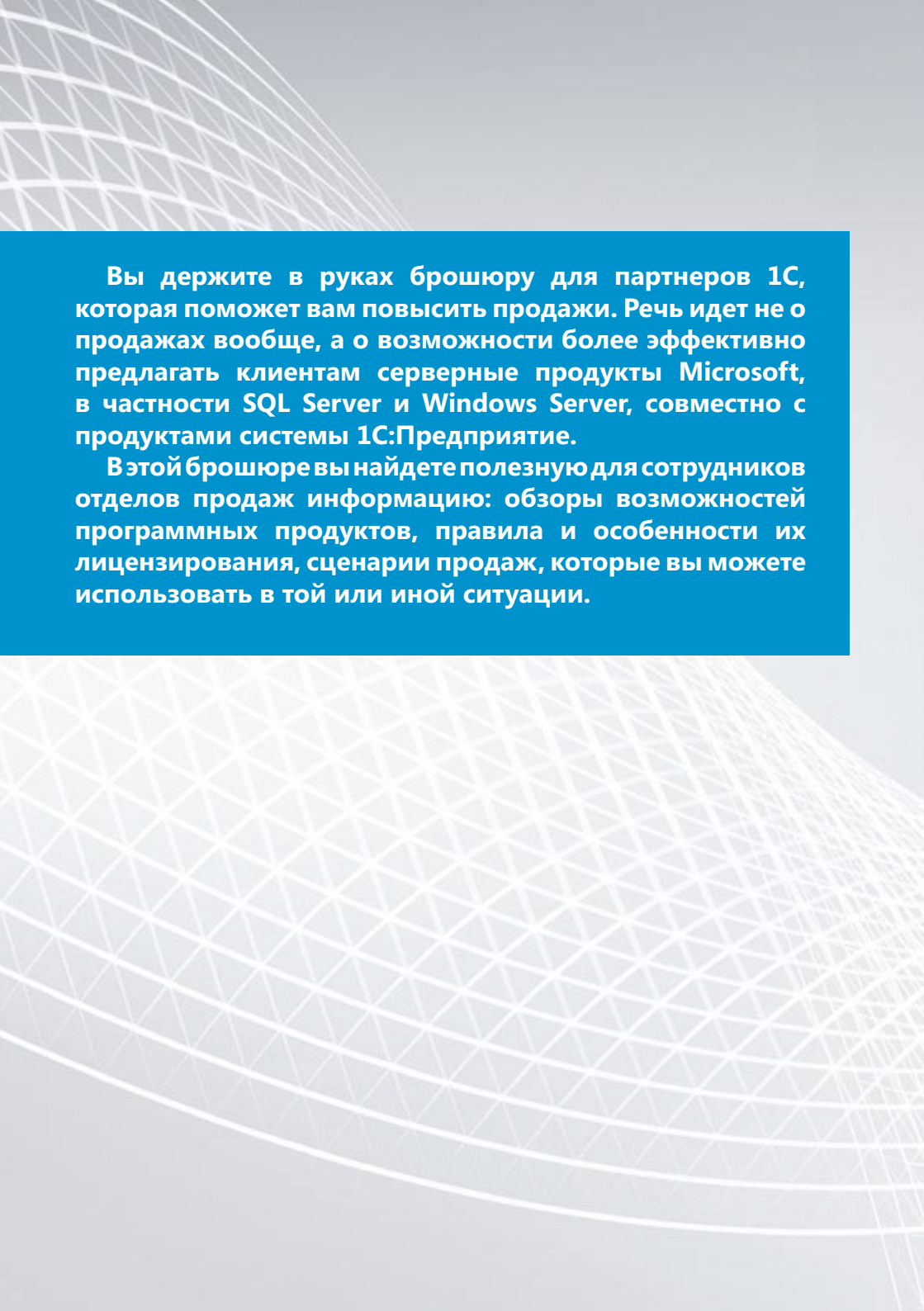
2011

Включает обновления в линейке совместных продуктов
«1C:Предприятие 8» и Microsoft «SQL Server»

Microsoft



Когда предлагать клиенту 1С:Предприятия серверные продукты Microsoft	3
Лицензирование серверных продуктов Microsoft	4
Особенности лицензирования SQL Server	4
Специфика лицензирования SQL Server, поставляемого в составе совместного продукта	5
Лицензирование Windows Server 2008 R2	6
Лицензирование терминальных служб Remote Desktop Services	8
Сценарии продажи серверных продуктов Microsoft совместно с продуктами 1С:Предприятие	8
Преимущества сетевой инфраструктуры на основе Windows Server 2008 R2	14
Преимущества использования 1С:Предприятие на основе Microsoft SQL Server 2008	16
Приложение 1. Обзор возможностей Microsoft Windows Server 2008 R2	18
Приложение 2. Краткий обзор возможностей Microsoft SQL Server	22
Приложение 3. Полезные ресурсы для партнеров	26



Вы держите в руках брошюру для партнеров 1С, которая поможет вам повысить продажи. Речь идет не о продажах вообще, а о возможности более эффективно предлагать клиентам серверные продукты Microsoft, в частности SQL Server и Windows Server, совместно с продуктами системы 1С:Предприятие.

В этой брошюре вы найдете полезную для сотрудников отделов продаж информацию: обзоры возможностей программных продуктов, правила и особенности их лицензирования, сценарии продаж, которые вы можете использовать в той или иной ситуации.

Когда предлагать клиенту 1С:Предприятия серверные продукты Microsoft



Когда клиент приобретает 1С:Предприятие, он предполагает определенный вариант работы продукта¹.

ФАЙЛОВЫЙ ВАРИАНТ РАБОТЫ

Файловый вариант работы рассчитан на персональную работу одного пользователя или работу небольшого количества пользователей в локальной сети. В этом варианте все данные информационной базы располагаются в одном файле — в файловой СУБД.

КЛИЕНТ-СЕРВЕРНЫЙ ВАРИАНТ РАБОТЫ

Клиент-серверный вариант работы предназначен для использования в рабочих группах или в масштабе предприятия. Он реализован на основе трехуровневой архитектуры «клиент-сервер». В этом варианте информационная база хранится в одной из поддерживаемых систем управления базами данных, а взаимодействие между клиентским приложением и СУБД осуществляет кластер серверов 1С:Предприятия 8.

Вариант работы	Возможность продажи продуктов Microsoft	Условия для продажи
Файловый	Windows Server; Remote Desktop Services ²	Если файловая версия приобретается для работы нескольких пользователей в сети, объясните клиенту, почему сеть с выделенным сервером на основе Windows Server 2008 R2 гораздо лучше соответствует потребностям клиента, чем одноранговая сеть без выделенного сервера
Клиент-серверный	Windows Server; SQL Server; Remote Desktop Services	Если в компании-клиенте: а) количество сотрудников, которые будут использовать продукт 1С, превышает 15—20 человек или б) компания предполагает рост численности персонала/объема бизнеса, то клиенту нужно предложить клиент-серверную версию продукта 1С, так как хранение информации в специализированных системах управления базами данных (СУБД) обеспечивают клиенту ряд очень существенных преимуществ

¹ http://v8.1c.ru/overview/Term_000000035.htm#1

² Remote Desktop Services — службы удаленного рабочего стола, пришедшие на смену терминальным службам Terminal Services. Входят в состав Windows Server.

О преимуществах сети с выделенным сервером читайте в разделе «Преимущества сетевой инфраструктуры на основе Windows Server 2008 R2».

О преимуществах клиент-серверной версии над файл-серверной версией читайте в разделе «Преимущества использования 1С на основе Microsoft SQL Server 2008».

Лицензирование серверных продуктов Microsoft

Особенности лицензирования SQL Server

SQL Server лицензируется по одной из двух моделей лицензирования:

- серверная лицензия+лицензия клиентского доступа (Client Access License);
- на процессор

МОДЕЛЬ ЛИЦЕНЗИРОВАНИЯ «СЕРВЕРНАЯ ЛИЦЕНЗИЯ + ЛИЦЕНЗИИ КЛИЕНТСКОГО ДОСТУПА»

Согласно этой модели, сеть, базирующаяся на серверных продуктах Microsoft, нуждается по крайней мере в одной серверной лицензии и обычно в большем количестве лицензий клиентского доступа (Client Access License, CAL).

Серверная лицензия — это документ (не программное обеспечение), который:

- требуется для каждого сервера под управлением серверного ПО Microsoft;
- дает право лицензиату использовать (устанавливать и эксплуатировать) серверное ПО Microsoft на одном сервере.

Лицензия клиентского доступа — официальный документ (не программное обеспечение), дающий право пользователю осуществлять доступ к серверу в сети.

Клиентская лицензия нужна:

- для осуществления доступа к серверу с устройства в сети, или удаленного, вне зависимости от используемой ОС;
- для использования базовых служб серверов (подробнее см. описания отдельных продуктов в следующих разделах).

МОДЕЛЬ ЛИЦЕНЗИРОВАНИЯ «НА ПРОЦЕССОР»

При лицензировании по этой модели клиент приобретает процессорную лицензию (Processor License) для каждого процессора, установленного в сервере, и получает право доступа неограниченного количества пользователей к службам данного сервера. Причем это могут быть как внутренние пользователи (сотрудники организации), так и внешние пользователи. Нужно обратить внимание на то, что в такой модели имеются в виду физические процессоры, а не ядра или потоки.

Другими словами, при выборе модели лицензирования «на процессор» клиенту не нужно подсчитывать и приобретать лицензии клиентского доступа. При необходимости лицензировать доступ внешних пользователей (см. определение «внешние пользователи» в PUR) также возможна только модель «на процессор», так как для SQL Server не существует лицензии External Connector.

Выбор между лицензиями «на процессор» или «сервер + CAL» может быть сделан на основе сравнения цен на SQL Server по прайс-листу. Можно подсчитать некоторые «пороговые» значения соотношения количества процессоров серверов и количества клиентов, использующих службы сервера, при котором лицензирование на процессор становится более дешевым.

Помимо финансовой стороны вопроса, при выборе может иметь значение удобство отслеживания и управления лицензиями, обеспечение лицензионности и т. п. Наиболее подходящим вариантом с этой точки зрения является лицензирование «на процессор». Также этот вариант чаще всего оптимален, когда к SQL Server обращаются внешние пользователи (например, клиенты или партнеры организации). Однако стоимость такого решения при использовании многопроцессорных серверов может быть значительной.

Также необходимо обратить внимание, что возможности миграции между разными вариантами лицензирования нет. То есть, приобретая SQL Server для своего решения, желательно учитывать изменение парка ПК в будущем, планы по внедрению других решений, возможную необходимость лицензировать доступ внешних пользователей.

Специфика лицензирования SQL Server, поставляемого в составе совместного продукта



В настоящее время компания 1С предлагает для своих партнеров 1С:Франчайзи совместные продукты линейки «Microsoft SQL Server для 1С:Предприятие 8». Подробную информацию о наборе позиций и правилах их продажи можно прочитать в информационном письме №14037, полный текст которого вы можете найти на сайте 1С (<http://1c.ru/news/info.jsp?id=14037>).

В новой линейке совместных продуктов «Microsoft SQL Server для 1С: Предприятие 8» представлено два вида лицензий на Microsoft SQL Server 2008R2:

*Лицензии Runtime позволяют использовать SQL Server только для работы 1С: Предприятие 8

А так же

*Лицензии Full-use позволяют работать как с 1С: Предприятие 8, так и с другими приложениями.

Эти лицензии действительны до тех пор, пока клиент продолжает использовать 1С: Предприятие 8.

Если клиент планирует использовать SQL Server для работы приложения 1С и других приложений, то вы можете предлагать лицензию SQL Server 2008R2 Full-use из линейки совместных продуктов «Microsoft SQL Server для 1С:Предприятие 8».

Все серверные продукты Microsoft, доступные в ISV Royalty, лицензируются либо по клиент-серверной модели, либо по процессорной модели. При лицензировании по клиент-серверной модели клиентский доступ лицензируется на устройство.

Для оптимального выбора одной из двух предложенных моделей можно использовать следующую таблицу:

Количество процессоров	Количество клиентских доступов к SQL Server Standard Runtime	Количество клиентских доступов к SQL Server Standard Full-use
1	35	40
2	71	83
4	147	170
8	250	350

Использование модели лицензирования «на процессор» для конкретного числа процессоров становится экономически выгодным, если общее количество клиентов, использующих службы сервера равно или превышает указанные в таблице значения.

Дополнительная информация доступна в EULA продуктов, тексты которых необходимо поставлять вместе с лицензионным соглашением интегрированного решения.

➤ Лицензирование Windows Server 2008 R2

Windows Server 2008 лицензируется по схеме лицензия на сервер (или на процессор) + лицензия клиентского доступа:

- для редакций Standard и Enterprise требуется лицензия «на сервер»;
- для редакций Datacenter и Itanium требуется лицензия «на процессор».

Редакция Windows Web Server не требует лицензий клиентского доступа.

СЕРВЕРНАЯ ЛИЦЕНЗИЯ WINDOWS SERVER 2008 R2

Требуется для каждого физического сервера, работающего под управлением Windows Server 2008 Standard, Enterprise или Web Edition.

КЛИЕНТСКАЯ ЛИЦЕНЗИЯ WINDOWS SERVER 2008 R2 CAL

Лицензии клиентского доступа к Microsoft Windows Server 2008 R2 (Windows Server 2008 R2 CAL) поставляются как отдельно, так и в составе наборов лицензий Core CAL Suite и Enterprise CAL Suite, доступных только про программам корпоративного лицензирования.

Лицензии CAL не требуется:

- на пользователей или устройства, которые получают доступ к экземплярам серверного программного обеспечения только через Интернет без проверки подлинности или другой индивидуальной идентификации, осуществляемой серверным программным обеспечением, или другими способами;
- на серверы, у которых есть лицензии на запуск экземпляров серверного программного обеспечения;
- на устройства или пользователей (не более двух), которые обращаются к

экземплярам серверного программного обеспечения только для их администрирования;

● **NEW!** если Windows Server 2008 R2 запускается в физической среде и используется только для:

- установки программного обеспечения для виртуализации;
- использования служб виртуализации для работы с операционными средами в виртуальной среде;
- запуска программного обеспечения для управления операционными средами и их обслуживания на лицензированном сервере.

ТИПЫ КЛИЕНТСКИХ ЛИЦЕНЗИЙ

Различают клиентские лицензии «на устройство» и «на пользователя»¹.

Клиентская лицензия «на устройство»	Клиентская лицензия «на пользователя»
Позволяет любому числу пользователей осуществлять доступ к серверному программному обеспечению с одного устройства.	Позволяет одному пользователю осуществлять доступ к серверному программному обеспечению с любого числа устройств.
Этот тип наиболее выгоден и удобен в администрировании для тех организаций, где несколько пользователей, например, посменно, работают на одном устройстве.	Этот тип наиболее выгоден и удобен в администрировании для тех организаций, где много мобильных сотрудников, которым необходим доступ к корпоративной сети с произвольных устройств, или сотрудников, использующих несколько устройств для доступа к сети

ПРОЦЕССОРНАЯ ЛИЦЕНЗИЯ WINDOWS SERVER 2008

Требуется для каждого физического процессора в сервере, работающем под управлением Windows Server 2008 Datacenter (данное программное обеспечение доступно только для серверов с двумя и более процессорами) или Windows Server 2008 for Itanium.

Каждая лицензия дает право запустить одну копию серверного программного обеспечения в физической операционной среде и неограниченное число копий в виртуальных операционных средах на лицензированном сервере (одна копия на одну виртуальную ОС).

Разрешается запускать на лицензированном сервере копии Windows Server 2008 Standard или Enterprise вместо Windows Server 2008 Datacenter и Datacenter without Hyper-V в любой из виртуальных операционных сред.

¹ Такое деление клиентских лицензий справедливо для всех продуктов Microsoft, которые могут быть лицензированы по модели «Сервер + CALs», не только для Windows Server.



Лицензирование терминальных служб Remote Desktop Services

Часто пользователи предпочитают работать с программами 1С посредством терминального доступа. И несмотря на то что терминальные службы Remote Desktop Services входят в состав Windows Server, их использование требует приобретения специальных клиентских лицензий — Remote Desktop Services Client Access License или RDS CAL.

Серверная лицензия на Windows Server 2008 (за исключением редакций Windows Web Server 2008 и Windows Server 2008 для систем на базе процессоров Itanium) включает возможность запуска служб удаленных рабочих столов — Remote Desktop Services.

Помимо лицензии Windows Server CAL для каждого пользователя или устройства, которые прямо или косвенно обращаются к серверному программному обеспечению для предоставления графического интерфейса пользователя с помощью функций Служб удаленных рабочих столов Windows Server 2008 R2 или других средств, необходимо приобрести лицензию Windows Remote Desktop Services CAL.

Существует два типа Windows Remote Desktop Services CAL: клиентская лицензия «на устройство» (Device CAL) и «на пользователя» (User CAL). Разрешается одновременно использовать для доступа к серверному программному обеспечению оба типа клиентских лицензий.

Лицензия Windows Remote Desktop Services External Connector позволяет предоставить неограниченному количеству внешних пользователей (партнеров и заказчиков) доступ к службам удаленных рабочих столов на базе Windows Server 2008 R2.



Сценарии продажи серверных продуктов Microsoft совместно с продуктами 1С:Предприятие

Давайте рассмотрим, какие есть возможности продаж SQL Server и Windows Server совместно с продажами 1С в следующих сценариях:

СЦЕНАРИЙ № 1. Новые продажи 1С:Предприятие 8.

СЦЕНАРИЙ № 2. Переход с версии 7.7 на 1С:Предприятие 8.

СЦЕНАРИЙ № 3. Легализация ПО Microsoft у клиента 1С:Предприятия 8.

СЦЕНАРИЙ № 4. Переход с файл-серверной на клиент-серверную версию 1С:Предприятие 8.

Каждый из сценариев подразумевает наличие у заказчика выбора и необходимости принятия решения, на которое вы можете воздействовать при продаже. Разберем сценарии подробнее.

СЦЕНАРИЙ № 1. НОВЫЕ ПРОДАЖИ 1С:ПРЕДПРИЯТИЕ 8.

Если в компании-клиенте количество сотрудников, которые будут использовать продукт 1С, превышает 15—20 человек, или в компании предполагается рост численности персонала, клиенту целесообразно приобретать клиент-серверную версию 1С:Предприятия¹. Для вас это возможность продать совместный продукт.

¹ О преимуществах клиент-серверной версии над файл-серверной версией читайте в разделе «Преимущества использования 1С на основе Microsoft SQL Server 2008».

Пример 1. Модель лицензирования

«Серверная лицензия + лицензии клиентского доступа»

Клиенту нужно: 1С:Предприятие 8, MS SQL Server Standard 2008R2 с подключением 15 рабочих мест.

Спецификация заказа будет состоять из набора отдельных лицензий

1С:Предприятие 8 и MS SQL Server 2008R2 для 1С:Предприятие 8.

Выбирается одна из лицензий на сервер 1С:Предприятие:

Артикул	Наименование	Количество
4601546069429	1С:Предприятие 8.2. Лицензия на сервер	1
4601546069436	1С:Предприятие 8.2. Лицензия на сервер (x86-64)	1
4601546080967	1С:Предприятие 8.2. Лицензия на сервер (x86-64) (программная защита)	1
4601546080950	1С:Предприятие 8.2. Лицензия на сервер (про- граммная защита)	1

Клиентские лицензии к 1С:Предприятие 8:

Артикул	Наименование	Количество
4601546038807	Клиентская лицензия на 5 р.м. 1С:Предприятие 8	1
4601546038814	Клиентская лицензия на 10 р.м. 1С:Предприятие 8	1

или

Артикул	Наименование	Количество
4601546080882	Клиентская лицензия на 5 р.м. 1С:Предприятие 8 (программная защита)	1
4601546080899	Клиентская лицензия на 10 р.м. 1С:Предприятие 8 (программная защита)	1

И лицензии Microsoft SQL Server 2008R2:

Артикул	Наименование	Количество
4601546093790	Лицензия на сервер MS SQL Server Standard 2008R2 Runtime для 1С:Предприятие 8	1
4601546093813	Клиентский доступ на 5 рабочих мест к MS SQL Server 2008R2 Runtime для 1С:Предприятие 8	1
4601546093820	Клиентский доступ на 10 рабочих мест к MS SQL Server 2008R2 Runtime для 1С:Предприятие 8	1

или

Артикул	Наименование	Количество
4601546093868	Лицензия на сервер MS SQL Server Standard 2008R2 Full-use для 1С:Предприятие 8	1
4601546093882	Клиентский доступ на 5 рабочих мест к MS SQL Server 2008R2 Full-use для 1С:Предприятие 8	1
4601546093899	Клиентский доступ на 10 рабочих мест к MS SQL Server 2008R2 Full-use для 1С:Предприятие 8	1

Пример 2. Модель лицензирования «на процессор»

Клиенту нужно 1С:Предприятие 8, MS SQL Server Standard 2008R2 с подключением более 100 рабочих мест.

Сервер и клиентские лицензии 1С:Предприятие 8 выбираются аналогично примеру 1.

Для MS SQL Server Standard 2008R2 приобретаются на выбор лицензии:

Артикул	Наименование	Количество
4601546093936	Процессорная лицензия на сервер MS SQL Server Standard 2008R2 Runtime для пользователей 1С:Предприятие 8	2*

или

Артикул	Наименование	Количество
4601546093943	Процессорная лицензия на сервер MS SQL Server Standard 2008R2 Full-use для пользователей 1С:Предприятие 8	2*

СЦЕНАРИЙ № 2. ПЕРЕХОД С ВЕРСИИ 7.7 НА 1С:ПРЕДПРИЯТИЕ 8.

В настоящее время продолжается активный переход пользователей с предыдущей версии 7.7 на версию 1С:Предприятия 8. Переход клиента на новую версию бизнес-приложения – это самый правильный момент обсудить с ним новые бизнес-потребности и, как следствие, новые IT-потребности. В зависимости от ситуации в клиенте используйте возможности продажи, приведенные в Сценарии №1.

С выходом новой линейки совместных продуктов «Microsoft SQL Server для 1С:Предприятие 8» изменились правила перехода с предыдущих версий совместных продуктов «1С:Предприятие 7.5/7.7 + MS SQL Server 6.5/ 7.0/2000 (5пол.)». **Переход производится на продукты «1С:Предприятие 8»** (подробности смотрите в информационном письме для партнеров № 14037), а **лицензии на Microsoft SQL Server 2008R2 подбираются аналогично тому, как это показано в примерах 1 и 2 Сценария №1.**

СЦЕНАРИЙ № 3. ЛЕГАЛИЗАЦИЯ ПО MICROSOFT У КЛИЕНТА 1С:ПРЕДПРИЯТИЯ 8.

Уровень пиратского использования программного обеспечения в России составляет по данным BSA¹ порядка 67%. Велика вероятность, что программные продукты Microsoft, используемые клиентом вместе с программами семейства

* Предполагается, что сервер, на который устанавливается SQL Server, имеет 2 процессора.

¹ BSA — Business Software Alliance, Ассоциация производителей программного обеспечения (www.bsa.org) — некоммерческая организация, деятельность которой направлена на содействие развитию безопасного и легального цифрового мира.

1С:Предприятие частично или полностью нелегалны. Обсудите с клиентом необходимость проведения инвентаризации используемого и закупленного программного обеспечения и Подготовьте спецификацию на необходимые лицензии на ПО.

Подбор лицензий на Microsoft SQL Server 2008R2 производится аналогично **примерам 1 и 2 Сценария №1.**

СЦЕНАРИЙ № 4. ПЕРЕХОД С ФАЙЛ-СЕРВЕРНОЙ НА КЛИЕНТ-СЕРВЕРНУЮ ВЕРСИЮ 1С:ПРЕДПРИЯТИЕ 8.

С точки зрения логики разговора с клиентом этот сценарий похож на сценарий №1. Если в компании-клиенте (а) количество сотрудников, которые будут использовать продукт 1С, превышает 15-20 человек или (б) компания предполагает рост численности персонала/объема бизнеса, то клиенту нужно предложить клиент-серверную версию продукта 1С, так как хранение информации, с которой работает 1С:Предприятие, в специализированных системах управления базами данных (СУБД) обеспечивают клиенту ряд очень существенных преимуществ.

Для перехода с файл-серверной версии 1С:Предприятие 8 на клиент-серверную версию, необходимо приобрести лицензию на сервер 1С:Предприятие 8 и лицензии на Microsoft SQL Server 2008R2 (подбор лицензий смотри в **примерах 1 и 2 Сценария №1).**

СВОДНАЯ ТАБЛИЦА. ВАРИАНТЫ ПОСТАВКИ SQL SERVER В ЗАВИСИМОСТИ ОТ СЦЕНАРИЕВ ПРИОБРЕТЕНИЯ 1С

Сценарий	Продажа совместного продукта
Новые продажи 1С:Предприятие 8.	Сценарий № 1
Апгрейд версии 7.7 на 1С:Предприятие 8.	Сценарий №2 и Сценарий № 1
Легализация	Сценарий № 1
Переход с файл-серверной на клиент-серверную версию 1С:Предприятие 8.	Сценарий № 4 и Сценарий № 1

Во всех перечисленных выше четырех сценариях лицензии на Windows Server необходимо приобретать по программе Open License, либо вместе с новым серверным компьютером в виде OEM-лицензии.

¹ Цены устанавливаются партнерами самостоятельно и могут различаться в разных регионах.

Пример 3. Клиенту необходимо подключение 15 пользователей к службам Windows Server, включая службы терминального доступа

Расчет по программе Open License.

Номер по каталогу Microsoft	Наименование продукта	Ориентировочная цена конечного пользователя ¹	Количество
P73-04979	WinSvrStd 2008R2 RUS OLP NL	22 384р.	1
R18-02742	WinSvrCAL 2008 RUS OLP NL DvcCAL	902р.	15
6VC-01143	WinRmtDsktpSrvcsCAL 2008 RUS OLP NL DvcCAL	2 606р.	15
Сумма заказа			75 004 р.

Преимущества сетевой инфраструктуры на основе Windows Server 2008 R2

Операционная система Windows Server 2008 R2 помогает организациям построить базовую сетевую инфраструктуру, что позволяет оптимизировать расходы на оргтехнику, аппаратное обеспечение и администрирование, повысить уровень безопасности данных и эффективность сотрудников. Благодаря возможностям Windows Server 2008 R2, клиент получает надежную платформу для масштабирования инфраструктуры и роста бизнеса.

Если технический специалист клиента планирует установить серверные компоненты программы 1С на обычном компьютере с настольной операционной системой, например Windows XP, то используйте следующие аргументы в пользу Windows Server:

- ▶ серверная операционная система Windows Server 2008 R2 оптимизирована для обслуживания серверных приложений и лучше подходит для этого, чем любая настольная операционная система:
 - производительность серверной ОС выше, чем у настольной, а потребляемая энергия ниже;
 - настольный ПК не оптимизирован для серверной нагрузки и может скорее выйти из строя, что, в свою очередь, чревато потерей данных и простоями в работе, а это ведет к дополнительным финансовым затратам на приобретение нового ПК или восстановления работоспособности имеющегося;
 - специальные возможности серверной ОС по администрированию позволяют обслуживать сеть с меньшими усилиями, чем в случае, когда она управляется с настольного ПК;
- ▶ в Windows Server 2008 R2 есть встроенные строгие политики информационной безопасности и эффективные механизмы резервного копирования и восстановления после сбоев;
- ▶ по сравнению с настольной ОС в серверной установлены только необходимые компоненты для работы серверных приложений: ничто, не имеющее отношение к работе сервера, не будет влиять на производительность или стабильность работы прикладных программ, например приложений 1С;
- ▶ с помощью служб каталога Active Directory, входящих в состав Windows Server 2008 R2, вы можете управлять учетными записями пользователей и их ПК, а также серверов, сетевых принтеров и прочих IT-активов вашей организации. При этом в серверной ОС управление и администрирование автоматизировано, а в настольной ОС это выполняется, как правило, высокооплачиваемыми сотрудниками, работающими зачастую едва ли не вручную;
- ▶ в Windows Server 2008 R2 встроен механизм настройки и распространения групповых политик, с помощью которых вы можете легко обеспечить применение настроек или распространение и установку ПО на ПК пользователей;
- ▶ вы сможете использовать единую систему определения прав доступа к ресурсам (папки, файлы, принтеры, программы «1С») на основе групп. Также в Windows Server 2008 R2 есть возможность отслеживания работы с критическими для бизнеса ресурсами;
- ▶ с перемещаемыми профилями ваши пользователи получают доступ к своему

рабочему столу и папке «Мои документы» при работе с любого ПК в организации;

▶ также вы сможете настроить и использовать службы Remote Desktop Services, пришедшие в Windows Server 2008 на смену терминальным службам Windows Server 2000/2003, и ваши пользователи смогут работать удаленно, через Интернет: подключаться к своему рабочему столу, запускать приложения и работать с ними, использовать локальный принтер. При использовании служб удаленного доступа снижается нагрузка на каналы передачи данных и обеспечивается их сохранность внутри компании. Эти же технологии можно использовать и внутри сети предприятия — это снижает требования к ПК сотрудников.

В разговоре с главным бухгалтером или руководителем компании-клиента вы можете использовать следующие аргументы:

▶ используя возможности сетевой инфраструктуры, построенной на новейших версиях ПО Microsoft, вы сможете сократить затраты на оргтехнику, аппаратное обеспечение и администрирование сети вашей организации;

▶ вы сможете работать со своими файлами и программами как в офисе, так и за его пределами (из дома, в командировке и т. д.). Благодаря службам Remote Desktop Services, входящим в состав Windows Server, сотрудники компании-клиента могут получать доступ к своим рабочим местам и выполнять свою работу практически так же, как если бы они физически находились в офисе. При этом передается только графический интерфейс 1С:Предприятие, работающего на сервере;

▶ данные вашей бухгалтерии или отдела продаж — любые данные, представляющие коммерческую или иную ценность, хранимые внутри сети компании — будут защищены от несанкционированного доступа.

Преимущества использования 1С:Предприятие на основе Microsoft SQL Server 2008

При использовании файловых версий системы с увеличением количества рабочих мест или усложнением операций (большие объемы данных для отчетности или формирования реестров, журналов документов, большое количество одновременных запросов на формирование отчетов и т. п.) снижается производительность работы: требуется все больше времени на выполнение тех же задач. При этом увеличение ресурсов сервера или пропускной способности сети ощутимого роста производительности не дает. Решением является переход на клиент-серверный вариант работы 1С:Предприятия.

Вы можете использовать в разговоре с техническими специалистами¹ следующие аргументы в пользу SQL Server:

- более высокая производительность за счет использования индексирования и секционирования таблиц в СУБД;
- автоматическое задействование аппаратных ресурсов по мере роста нагрузки, параллельное выполнение запросов;
- рациональное использование дискового пространства за счет возможности сжатия данных в базе SQL Server до 50% от исходного объема — реже требуется приобретение новых носителей по мере роста объемов хранимых данных;
- более высокая степень надежности за счет технологий обеспечения отказоустойчивости и резервного копирования данных в SQL Server.

При общении с главным бухгалтером, руководителем компании, сотрудниками с другими бизнес-ролями, акцентируйте следующие преимущества версии 1С:Предприятия с технологиями SQL Server 2008:

- если количество пользователей 1С:Предприятия составляет или превышает 15—20 человек, то при использовании файловой версии вы можете испытывать существенные неприятные задержки в отклике системы на ваши запросы. Более быстрая работа программ 1С с СУБД SQL Server по сравнению с файловой версией позволит сотрудникам лучше справляться со своими обязанностями;
- надежное хранение данных бухгалтерского и оперативного учета;
- наличие сертификатов ФСТЭК и ФСБ, подтверждающих высокий уровень обеспечения безопасности данных в SQL Server;
- достаточно большое количество специалистов 1С и SQL на рынке — совместное решение 1С:Предприятие + SQL Server существует уже почти 13 лет, а развитая система обучения и сертификации специалистов по обоим направлениям позволяет подтвердить квалификацию специалиста.

¹ Рекомендуем для подготовки к общению с техническими специалистами более подробно ознакомиться с возможностями и особенностями SQL Server и 1С:Предприятие (см. приложения).

Также вы можете отдельно обсудить с клиентом¹ вопросы безопасности данных бухгалтерского и оперативного учета, высокий уровень которой поможет обеспечить SQL Server за счет того, что:

- ▶ SQL Server — это СУБД, спроектированная как безопасная по умолчанию и безопасная в развертывании, позволяющая повысить защищенность данных;
- ▶ SQL Server может автоматически шифровать данные. Даже если кому-либо удастся получить доступ к файлам СУБД на физическом уровне, ваша информация будет защищена;
- ▶ используя SQL Server, доступ к данным можно предоставлять только тем, кому это действительно нужно. Применяются средства эффективного управления проверкой подлинности пользователей и авторизацией доступа к данным;
- ▶ с помощью средств управления, входящих в состав SQL Server, можно проводить эффективный аудит действий с базами данных, что позволяет создавать необходимую отчетность и соответствовать нормативным требованиям.

Подробнее о возможностях SQL Server вы можете прочитать в Приложении 2 «Краткий обзор возможностей Microsoft SQL Server».

¹ Вы можете использовать эти аргументы как для технических специалистов, так и для бизнес-пользователей (главного бухгалтера или руководителя предприятия).

Приложение 1. Обзор возможностей Microsoft Windows Server 2008 R2

Создание базовой сетевой инфраструктуры

Построение базовой сетевой инфраструктуры является ключевым фактором организации эффективной совместной работы сотрудников. Централизованное администрирование рабочих станций, единое хранилище информации, доступ к ресурсам с любого компьютера в сети, аудит печати на сетевые принтеры, групповые политики и разграничение прав пользователей — все эти и многие другие возможности позволяют не только повысить удобство работы сотрудников в корпоративной сети, но и обеспечить необходимый уровень безопасности важной информации.



Active Directory

Встроенный в Windows Server единый сетевой IT-каталог содержит ключевую информацию о ресурсах сети — от сведений о компьютерах, сетевых принтерах и их местоположении до адресов электронной почты и телефонных номеров сотрудников. Active Directory позволяет настроить и автоматизировать правила доступа и совместной работы сотрудников, групповые политики, политики безопасности, администрирования и обновления ПК. Сети Active Directory могут быть различного размера: от нескольких десятков до нескольких миллионов объектов. Эти сети обладают рядом важных преимуществ:



- ▶ благодаря AD пользователи могут легко находить в сети, например, цветной сетевой принтер с возможностью двусторонней печати, просто выполнив поиск со своего компьютера;
- ▶ используя групповые политики в AD, администратор может устанавливать обновления и программы на компьютеры компании централизованно, вместо того чтобы делать это вручную на каждом компьютере;
- ▶ AD позволяет использовать перемещаемые профили пользователей — «родной» рабочий стол и «Мои документы» при работе пользователя с любого ПК в организации;
- ▶ централизованное хранение в AD учетных записей пользователей и паролей обеспечивает пользователю удобство работы в корпоративной сети, а администратору — удобство управления этим доступом. Рабочую группу сравнить с офисом, когда у каждого сотрудника имеются физические ключи от кабинетов, куда им необходим доступ (ключи могут теряться и нет гарантий, что нет запасного или что сданы не все ключи при увольнении сотрудника). Использование AD — это «электронный пропуск» (карточка), по которому сотрудник получает удобный и безопасный доступ к информации. А главное, можно отследить, кто и когда воспользовался доступом в «помещение», т. е. к данным

Размещение бизнес-приложений



Бизнес-приложения являются инструментом, с помощью которого осуществляется коммерческая деятельность компании. Именно поэтому крайне важно обеспечить не только надежность и работоспособность бизнес-приложений, но и предоставить требуемое быстродействие и доступность этого инструмента для сотрудников. ОС Windows Server 2008 R2 оптимизирована для обслуживания бизнес-приложений; она включает в себя встроенные стратегии политики информационной безопасности, механизмы резервного копирования и восстановления после сбоев, а также является платформой, способной обеспечить не только безопасность и надежность, но и высокую производительность бизнес-приложений!

Служба удаленных рабочих столов (Remote Desktop Services)



Благодаря технологии RDS пользователи имеют возможность удаленно, через Интернет, подключаться к своему рабочему столу, запускать приложения и работать с ними, загружать и редактировать данные, использовать локальный принтер и многое другое из того, что можно делать, находясь физически в офисе. При этом по сети передается только графический интерфейс приложения, запущенного на сервере, что позволяет избежать перегрузки сети, снизить требования к ПК и обеспечить сохранность данных внутри компании. Данная технология предоставляет целый ряд преимуществ:

- ▶ поддержка мобильных сотрудников, находящихся вне офиса — в командировках, у клиентов и т. д.;
- ▶ возможность организации доступа партнеров и клиентов к необходимым данным и приложениям внутри компании;
- ▶ продление срока службы компьютеров в компании, поскольку приложения запускаются на сервере;
- ▶ снижение издержек на содержание удаленных офисов (каналы связи, IT-персонал), быстрое подключение новых филиалов;
- ▶ экономия за счет дистанционного обучения и администрирования;
- ▶ предприятие становится более гибким и устойчивым к любым изменениям в инфраструктуре сети, так как рабочая среда пользователя (программы, настройки и файлы) находятся на сервере.

Построение IT-инфраструктуры нового офиса

Если возникает потребность в организации географически разнесенных офисов (филиалов), то задача администрирования и оптимизации каналов связи между офисами существенно усложняется, так как в этом случае уже сами филиалы напоминают рабочую группу — сеть без централизованного управления. Windows Server 2008 R2 позволяет упорядочить как само развертывание, так и обеспечить надежность и безопасность сетевых подключений, а также снизить издержки на управление офисами филиалов.



RMS (Rights Management Services)

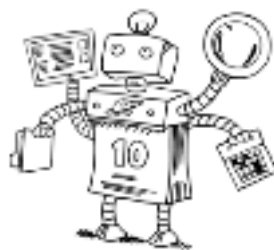
RMS — технология защиты документов путем шифрования с применением ограничений доступа и лицензий доступа, позволяющая сохранять ограничения даже после загрузки и открытия файла пользователем. Например, начальник отдела продаж, отправляя письмо с отчетом по продажам за период, может защитить содержимое письма таким образом, что получатели смогут, например, только просматривать письмо, а распечатывать или переслать не смогут.



Веб-сервер

Веб-сервер обеспечивает предоставление информации пользователям, хранит и предоставляет данные, как правило, организованные в виде веб-страниц, отвечает за обработку запросов клиентов к веб-сайту и выполнение веб-приложений и веб-служб. Для просмотра веб-сайтов и работы с веб-приложениями, размещенными на веб-сервере, пользователю требуется только браузер (программа, для обзора ресурсов Интернета, например Internet Explorer). Благодаря этому веб-сервер может выполнять функции, как внешние — веб-сайт компании в сети Интернет, так и внутренние — веб-сайт доступный только сотрудникам компании. В любом из вариантов использования веб-сервер обеспечивает:

- ▶ надежную работу, как самого веб-сайта, так и веб-приложений;
- ▶ быструю обработку запросов пользователей;
- ▶ безопасность хранения данных, размещенных на сервере;
- ▶ корректную работу с веб-браузерами разных версий и производителей.



Кстати! С другими технологиями Windows Server 2008 R2 можно познакомиться на сайте <http://www.microsoft.com/windowsserver2008/ru/ru/technologies.aspx>

Редакции Windows Server 2008 R2 для малого и среднего бизнеса

Все редакции Windows Server 2008 R2 поддерживают основные возможности, необходимые для решения задач, которые возникают в работе IT-систем и организаций любого размера. Но в большинстве случаев достаточно возможностей, входящих в редакцию Windows Server 2008 R2 Standard.

Отдельно стоит отметить решения, построенные на технологиях Windows Server 2008 R2 и ориентированные как раз на малый и средний бизнес. Это Windows Small Business Server 2011 в трех редакциях:

- ▶ Windows Small Business Server 2011 Essentials;
- ▶ Windows Small Business Server 2011 Standard;
- ▶ Windows Small Business Server 2011 Premium.

Эти решения отличаются тем, что за сравнительно небольшую цену клиент получает целый ряд технологий, которые используют и крупные компании (SQL Server, Exchange Server и др. — подробнее можно узнать тут: <https://partner.microsoft.com/rus/productssolutions/40160899>).

Приложение 2. Краткий обзор возможностей Microsoft SQL Server

Microsoft SQL Server сегодня — одна из самых распространенных платформ для бизнес-приложений, то, что в англоязычной терминологии называется Line of Business или LOB-приложения. Это и программы 1С:Предприятие, и системы управления взаимоотношениями с клиентами, и системы планирования ресурсов предприятия и многое другое.

Ниже на рисунке представлена архитектура Microsoft SQL Server¹.



Давайте подробнее рассмотрим эти компоненты.

SQL Server Database Engine (SSDE) — это ядро SQL Server, сервер управления базами данных; он отвечает за хранение данных и управление ими. Именно с помощью SQL Server Database Engine можно создавать базы данных, обеспечивать надежность и безопасность хранения и обработки данных. Также ядро SQL Server обеспечивает хранение и обработку данных бизнес-приложений.

¹ Если Microsoft SQL Server приобретается клиентом в составе совместного продукта 1С:Предприятие + Microsoft SQL Server, то имеются лицензионные ограничения на использование служб SSIS, SSAS, SSRS. Подробности — см. лицензионное соглашение совместного продукта.

SQL Server Integration Services (SSIS) — это службы, которые представляют собой платформу для алгоритмов интеграции данных, проще говоря, они позволяют организовать сбор данных из самых разных источников: извлекают данные, преобразовывают их (например, форматы, имена колонок в таблицах) и загружают в базу данных SQL Server. Этот процесс называется Extract, Transform & Load или ETL.

SQL Server Analysis Services (SSAS) — аналитические службы SQL Server управляют специальными аналитическими базами данных, которые еще называют кубами. Кубы хранят и консолидируют большие объемы исторических данных. Также поддерживается интерактивный анализ, называемый еще OLAP (Online Analytical Processing)? и предикативный анализ, позволяющий обнаружить тенденции и образцы поведения какой-либо метрики (Data Mining).

SQL Server Reporting Services (SSRS) — службы отчетности SQL Server. Они позволяют создавать и просматривать отчеты, поддерживают доставку отчетов пользователю по электронной почте или через браузер. Кроме того, отчеты можно строить, используя как хранилище данных, так и кубы SSAS.



Подробнее о возможностях Microsoft SQL Server можно прочитать здесь:
<http://www.microsoft.com/sqlserver/2008/ru/ru/overview.aspx>

Редакции Microsoft SQL Server для малого и среднего бизнеса

Все редакции Microsoft SQL Server делятся на основные (их еще называют премиальными) и специальные¹. Основные редакции²:

► **Standard** — SQL Server Standard — это законченная платформа для управления данными и выполнения операций бизнес-аналитики. Она демонстрирует одни из лучших в своем классе показатели простоты использования и степени управляемости приложений, на которых основана работа подразделений предприятия. Именно эта редакция поставляется в рамках совместного продукта 1С и Microsoft.



Подробнее о возможностях этой редакции можно прочитать тут:
<http://www.microsoft.com/sqlserver/2008/ru/ru/standard.aspx>

► **Enterprise** — это комплексная платформа управления данными и бизнес-аналитики. Она обладает первоклассной масштабируемостью, возможностью создавать хранилища данных, продвинутыми средствами анализа и достаточной безопасностью, что позволяет использовать ее как основу для критически важных бизнес-приложений. Эта редакция позволяет консолидировать серверы и выполнять крупномасштабные OLTP-операции и создание отчетности.



Подробнее о возможностях этой редакции можно прочитать тут:
<http://www.microsoft.com/sqlserver/2008/ru/ru/enterprise.aspx>

¹ Краткая сводка по специальным редакциям SQL Server приведена в Приложении 4.

² В версии Microsoft SQL Server 2008 R2 есть еще две основные редакции: SQL Server 2008 R2 Datacenter и SQL Server 2008 R2 Parallel Data Warehouse — они построены на основе SQL Server 2008 R2 Enterprise. Подробнее о них можно прочитать тут: <http://www.microsoft.com/sqlserver/2008/ru/ru/R2-editions.aspx>

Сравнение возможностей выпусков Enterprise и Standard

	SQL Server 2008 Enterprise Edition	SQL Server 2008 Standard Edition
Число процессоров	Столько, сколько поддерживает ОС	4
Масштабируемость и производительность		
Высокий уровень доступности (схема сетевой готовности)		
Повышенная безопасность		
Хранилища данных		
Бизнес-аналитика		
Повышенная управляемость		



полностью



частично/ограничено



не реализовано

Сравнение версий SQL Server

	SQL Server 2008 R2		SQL Server 2008		SQL Server 2005	
	Enterprise	Standard	Enterprise	Standard	Enterprise	Standard
Производительность и масштабируемость						
Максимальное число процессоров (сокетов)	8	4	OS maximum	4	OS maximum	4
Максимальный объем оперативной памяти	2 Тб	64 Гб	OS maximum	16 Гб	OS maximum	OS maximum
Количество виртуальных машин на 1 лицензию	4	1	Не ограничено	Не ограничено	Не ограничено	Не ограничено
Поддержка Hyper-V Live Migration	Да	Да	Нет	Нет	Нет	Нет
Сжатие данных	Да	Нет	Да	Нет	Нет	Нет
Сжатие резервных копий	Да	Да	Да	Нет	Нет	Нет

	SQL Server 2008 R2		SQL Server 2008		SQL Server 2005	
Редакция	Enterprise	Standard	Enterprise	Standard	Enterprise	Standard
Управляемость						
Централизованное управление множественными экземплярами	Да, до 25 экземпляров	Нет	Нет	Нет	Нет	Нет
Платформа бизнес-анализа						
Поддержка PowerPivot для SharePoint	Да	Нет	Нет	Нет	Нет	Нет
Аналитика потоковых данных StreamInsight	Да, базовая	Да, базовая	Нет	Нет	Нет	Нет
Нормативно-справочная информация MDS	Да	Нет	Нет	Нет	Нет	Нет
Сжатие в Unicode	Да	Нет	Нет	Нет	Нет	Нет
Картография в службе отчетности	Да	Да	Нет	Нет	Нет	Нет



Приложение 3. Полезные ресурсы для партнеров

Партнерский портал Microsoft: <http://partner.microsoft.com/rus>. Вход в некоторые разделы требует указания Live ID, ассоциированного с профилем партнера в партнерской программе Microsoft.

- Помощь по партнерской программе:
<https://partner.microsoft.com/rus/40020072>
- Ежемесячная новостная рассылка для партнеров:
<https://partner.microsoft.com/rus/40012117>.
Подписка требует указания Live ID.

Оперативно задать вопрос и быстро узнать, что появилось нового и интересного, можно, участвуя в группах «Вконтакте»: <http://vkontakte.ru/club12433838> — и «Твиттере»: <http://twitter.com/mspartnerrus>.

Центр обучения партнеров: <https://partner.microsoft.com/rus/40056255> :

- веб-касты по лицензированию:
<https://www.microsoft.com/Rus/PartnerPortal/TrainingRecord.aspx?code=2576>;
- цикл подкастов по продаже решений:
<http://trenersovet.ru/Default.aspx?TabID=62&AspxAutoDetectCookieSupport=1>;
- **специально для партнеров 1С**, внедряющих продукт 1С:Предприятие на Microsoft SQL Server, доступен тренинг «Microsoft SQL Server 2008 для поддержки системы "1С:Предприятие 8": администрирование, оптимизация, обеспечение безопасности» (<http://www.1c-uc3.ru/ms.html>).

Вы всегда можете обратиться за помощью в составлении спецификации к своему дистрибутору продуктов 1С или непосредственно в 1С по электронной почте sales@1c.ru или dist@1c.ru.

